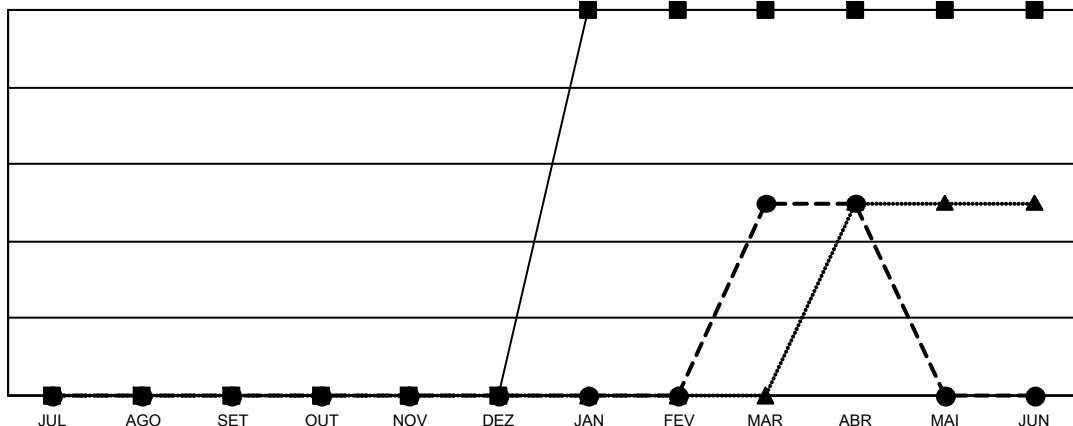




Clubes			
RESULTADOS PARA 2022-2023			
TRIMESTRE	NÚMERO DE NOVOS CLUBES	NOVOS CLUBES	CLUBES BAIXADO
JUL/AGO/SET	0	0	2
OUT/NOV/DEZ	0	0	2
JAN/FEV/MAR	2	1	1
ABR/MAI/JUN	0	0	0

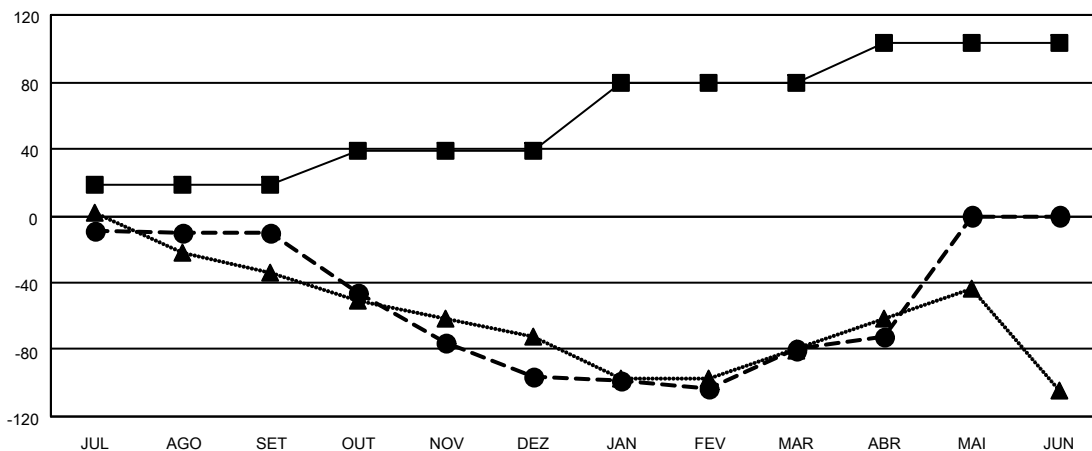
Sócios			
RESULTADOS PARA 2022-2023			
TRIMESTRE	META DE CRESCIMENTO LÍQUIDO DE ASSOCIADOS	CRESCIMENTO REAL DE ASSOCIADO	BAIXA REAL DE ASSOCIADOS (incluindo transferências)
JUL/AGO/SET	19	40	31
OUT/NOV/DEZ	20	20	104
JAN/FEV/MAR	40	61	41
ABR/MAI/JUN	24	17	9

CUMULATIVO DO NÚMERO REAL E METAS DE NOVOS CLUBES



-■- METAS DO ANO VIGENTE PARA NOVOS CLUBES  
 -●- NÚMERO REAL DE NOVOS CLUBES DO ANO VIGENTE  
 -▲- NÚMERO REAL DE NOVOS CLUBES DO ANO PASSADO

CUMULATIVO DO NÚMERO REAL E METAS DE SÓCIOS



-■- META DE CRESCIMENTO LÍQUIDO DE ASSOCIADOS  
 -●- CRESCIMENTO REAL DE ASSOCIADO  
 -▲- QUADRO ASSOCIATIVO REAL DO ANO PASSADO

CLUBES BAIXADOS: 5	
<u>SÓCIOS BAIXADOS</u>	
FALECIDO	20
CLUBES CANCELADOS	31
OUTRO	134
<b>TOTAL</b>	<b>185</b>

37 CLUBS OF 93 ADICIONADO 1 OU MAIS NOVOS SÓCIOS

[CLIQUE AQUI PARA OS DADOS CUMULATIVOS DO QUADRO ASSOCIATIVO](#)

DISTRIBUIÇÃO POR SEXO	
MASCULINO	1,300 (55.06%)
FEMININO	1,060 (44.90%)
NON BINARY	0 (0.00%)
PREFER NOT TO ANSWER	1 (0.04%)
TOTAL DE ASSOCIADOS EM UNIDADES FAMILIARES	717
ASSOCIADOS FAMILIARES PAGANDO A METADE DAS QUOTAS	375